

# СХЕМА ГРАНИЦ

Объект: Газопровод высокого давления  $P \leq 0,6$  МПа

Местоположение / кадастровый номер: Московская область, городской округ Домодедово, д. Жеребятьево

в границах земельных участков с кадастровыми №50:28:0070232:119, №50:28:0070232:169

Площадь земельного участка: 2984 кв.м

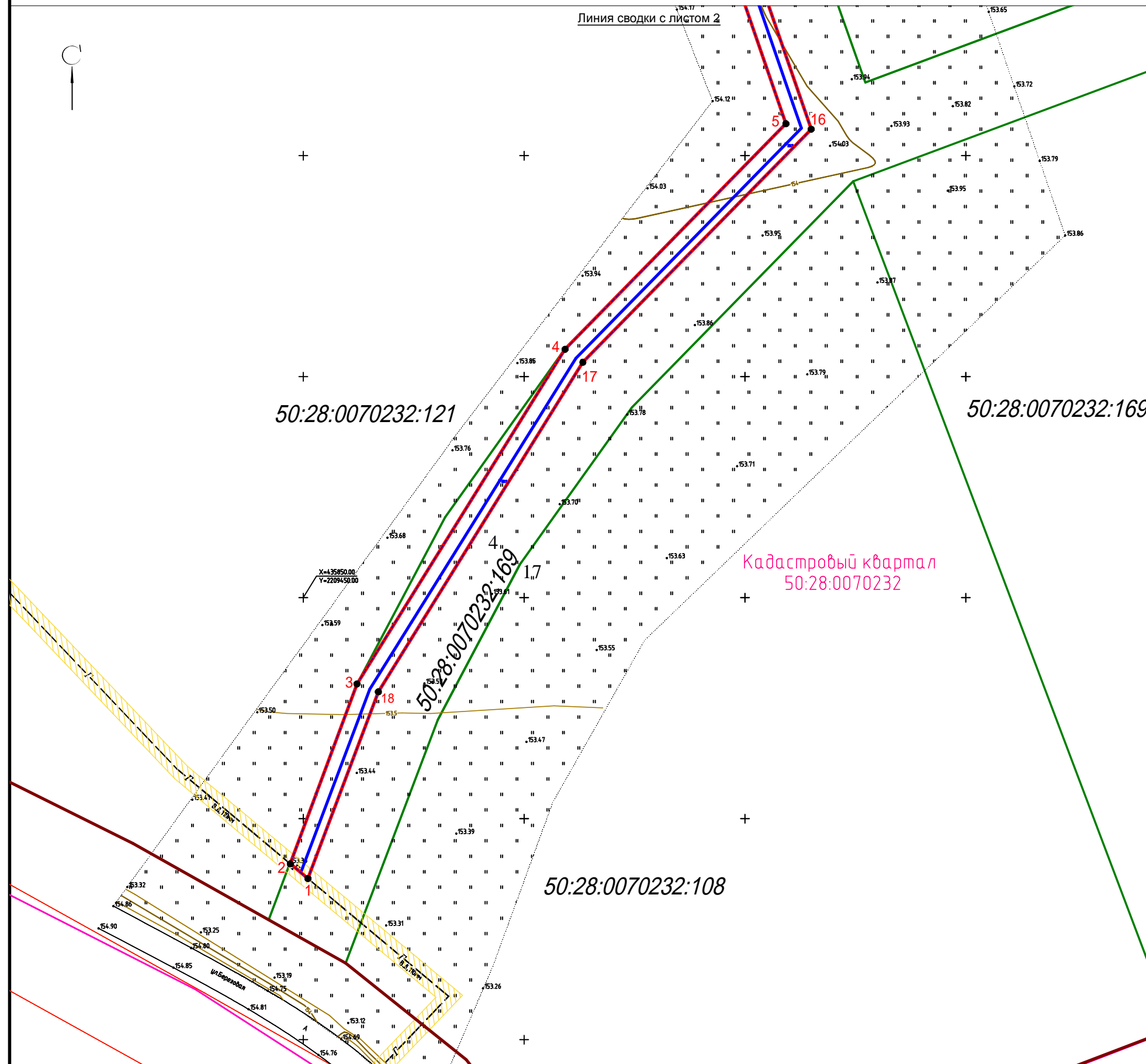
Категория земель: земли населенных пунктов

Приложение  
к Постановлению администрации  
городского округа Домодедово  
Московской области  
№ \_\_\_\_\_ от " \_\_\_\_ " \_\_\_\_\_ 20\_\_ г.

Экспликация земель	
Земельные участки с кадастровыми №50:28:0070232:119, №50:28:0070232:169	2984 кв.м
Итого	2984 кв.м

Каталог координат, МСК-50

Номер точки	Координаты		Длина линии (м)	Дирекционный угол
	X	Y		
1	435786,47	2209451,03	5,2	310° 14,6'
2	435789,83	2209447,06	43,38	20° 22,1'
3	435830,50	2209462,16	89,18	31° 53,3'
4	435906,22	2209509,27	71,44	44° 24,6'
5	435957,25	2209559,26	86,11	340° 57,7'
6	436038,65	2209531,17	66,55	340° 57,6'
7	436101,56	2209509,46	172,20	70° 27,7'
8	436159,15	2209671,74	57,60	339° 06,4'
9	436212,96	2209651,20	10,05	70° 03,1'
10	436216,39	2209660,65	5,01	159° 10,6'
11	436211,71	2209662,43	5,05	249° 35,4'
12	436209,95	2209657,70	57,70	159° 04,3'
13	436156,06	2209678,31	158,53	250° 29,5'
14	436103,12	2209528,88	13,89	250° 28,9'
15	436098,48	2209515,79	150,75	160° 56,8'
16	435955,99	2209565,00	73,85	224° 26,8'
17	435903,27	2209513,29	87,77	211° 49,8'
18	435828,70	2209467,00	45,15	200° 42,9'
1	435786,47	2209451,03		



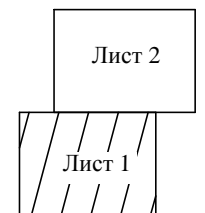
### Описание границ смежных землепользователей

от т.1 до т.5 - по земельному участку с кадастровым №50:28:0070232:169;  
от т.5 до т.6 - граница земельного участка с кадастровым №50:28:0070232:121;  
от т.6 до т.7 - граница земельного участка с кадастровым №50:28:0070232:120;  
от т.7 до т.8 - по земельному участку с кадастровым №50:28:0070232:169, №50:28:0070232:119;  
от т.8 до т.10 - по земельному участку с кадастровым №50:28:0070232:119;  
от т.10 до т.11 - граница земельного участка с кадастровым №50:28:0070232:145;  
от т.11 до т.13 - по земельному участку с кадастровым №50:28:0070232:119;  
от т.13 до т.14 - граница земельного участка с кадастровым №50:28:0070232:118;  
от т.14 до т.1 - по земельному участку с кадастровым №50:28:0070232:169

### Условные обозначения

- границы земельных участков, сведения о которых имеются в ЕГРН
- границы административно-территориальных образований (граница н.п. д. Жеребятьево)
- 50:28:0070232 - номер кадастрового квартала
- 50:28:0070232:169 - кадастровый номер земельного участка
- проектируемый газопровод
- граница публичного сервитута
- 1 - обозначение характерной точки испрашиваемого публичного сервитута
- охранный зона существующего газопровода
- охранный зона проектируемого газопровода

Схема расположения листов



Масштаб 1:1000

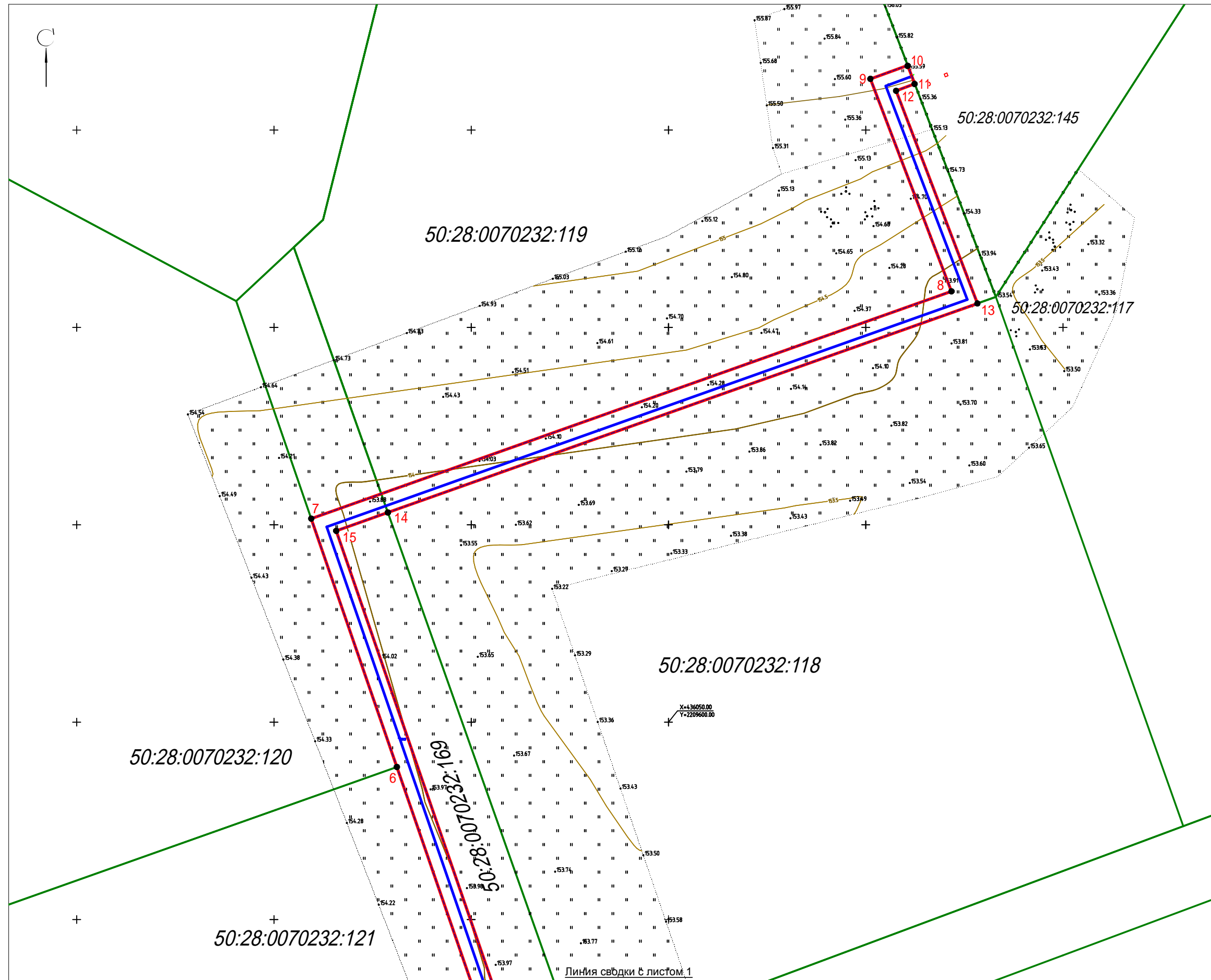
Лист 1 Листов 2

Формат А3

# СХЕМА ГРАНИЦ

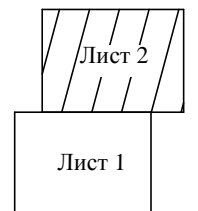
Объект: Газопровод высокого давления  $P \leq 0,6$  МПа

Приложение  
к Постановлению администрации  
городского округа Домодедово  
Московской области  
№ \_\_\_\_\_ от "\_\_\_" \_\_\_\_\_ 20\_\_ г.



Масштаб 1:1000

Схема расположения листов



Лист 2 | Листов 2

Формат А3